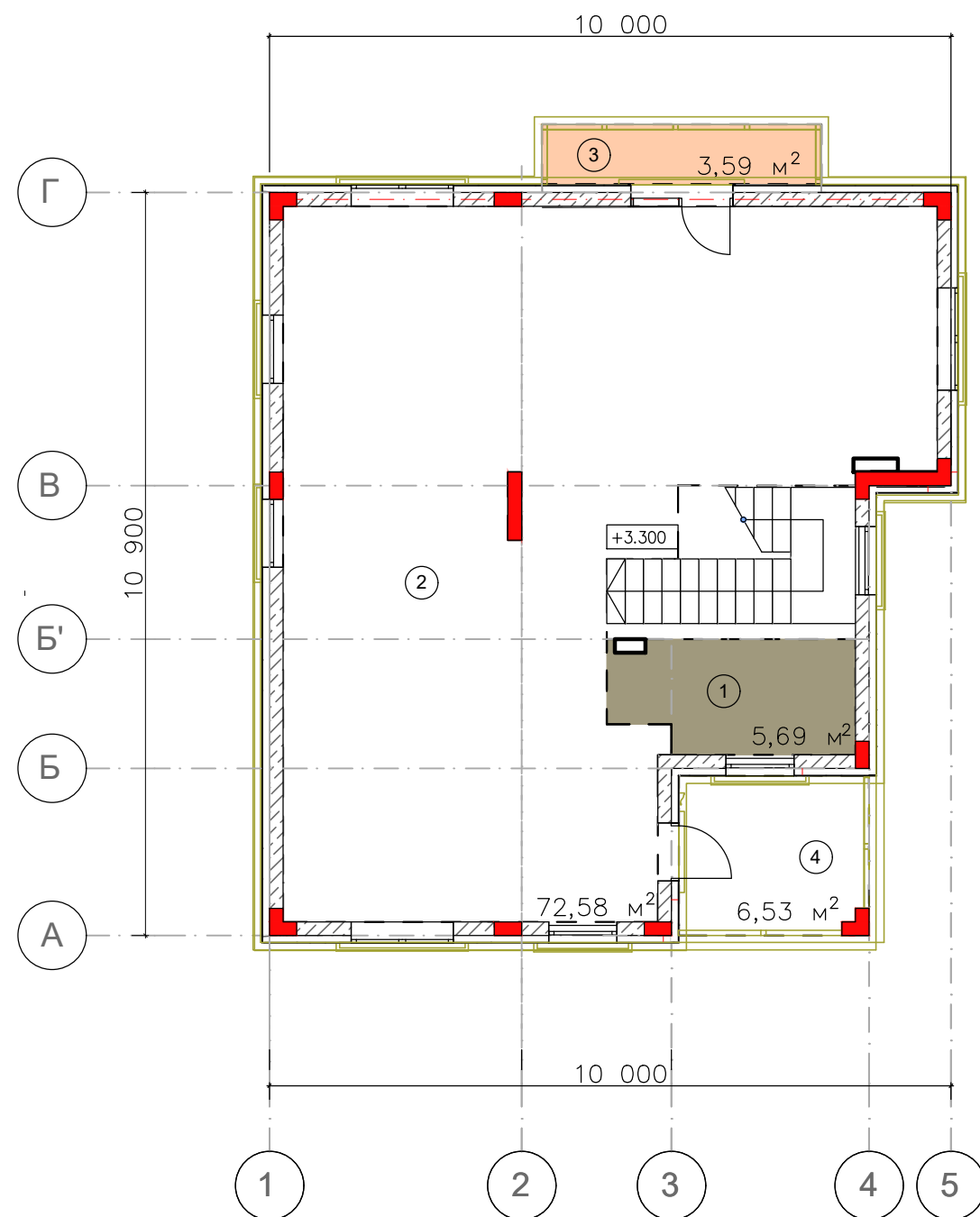


План на отм. +3.300 М 1:100
2-ой этаж



Экспликация помещений

№	Наименование	Площадь м ²
1	С/у	5,69
2	Жилая площадь	72,58
3	Балкон	3,59
4	Балкон	6,53
Общая площадь помещения:		78,27
Общая площадь летних помещений:		10,12
Общая площадь этажа:		88,38

Условные обозначения

- Ж/б колонна
- Кладка из камня-ракушечника, 200 мм.
- Ригель
- Зона жилых помещений
- Зона с/у
- Зона летних помещений

Примечание:

1. За условную отметку 0.000 принята отметка пола жилых комнат 1-го этажа, которая соответствует абсолютной отметке (см. раздел " Генплан")
2. Устройство вентканалов и дымоходов — разрабатываются отдельным проектом ОВ.
3. Раздел ВК — Водопробод канализация разрабатываются отдельным проектом.
4. Раздел ЭОМ — Системы электроснабжения разрабатываются отдельным проектом.

Изм.	Кол.уч.	Лист	№доку	Подпись	Дата				
ГИП						Компедж свободной планировки № 5	Стадия	Лист	Листов
Разраб.									
Проверил									
Н.контроль						План на отм. +3.300 2-ой этаж М 1:100	ООО "ОРДЕР-ГРУПП" <small>ИЗЫСКАНИЯ ПРОЕКТИРОВАНИЕ СТРОИТЕЛЬСТВО</small>		